

CATÁLOGO DO ITEM IMPORTADO

Pleito de Inclusão de Ex-Tarifário

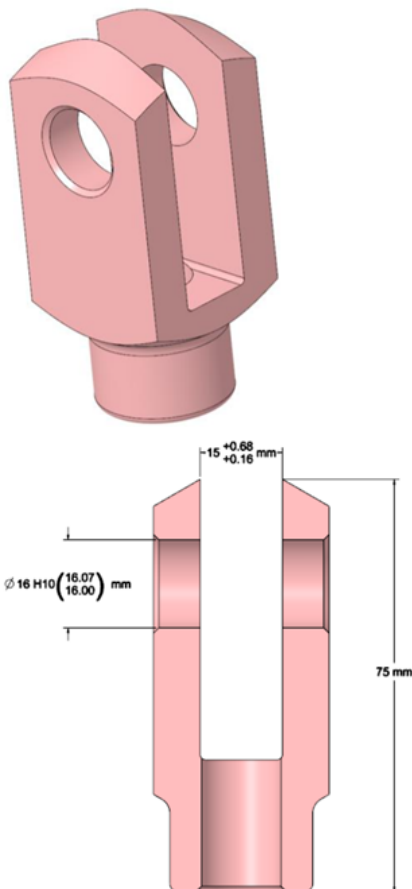
Número de Controle SDIC	NCM	Sugestão de descrição do ex-Tarifário
D369-19I	8412.90.80	Garfo; contendo aço carbono não ligado de alta resistência; com comprimento de 75mm, furo para encaixe de pino com dureza de 61 (-6) HRC e de diâmetro 16 (+0,070) mm, com distância entre faces de 15 (+0,680/+0,160) mm e massa igual a 0,265 kg; para fabricação de cilindro pneumático; com função de transmitir a força do cilindro pneumático para o ajustador de folga propiciando o acionamento do freio de serviço ou de estacionamento; com aplicação em caminhões, ônibus.

1. Especificações técnicas detalhadas da autopeça

(características quantitativas e qualitativas, por exemplo: dimensões, materiais de fabricação, especificações de trabalho/funcionamento [torque, potência, resistência, tensão, corrente, dureza, vazão, condutibilidade, temperatura etc.], características de hardware, software, características físicas, dentre outras inerentes a cada produto):

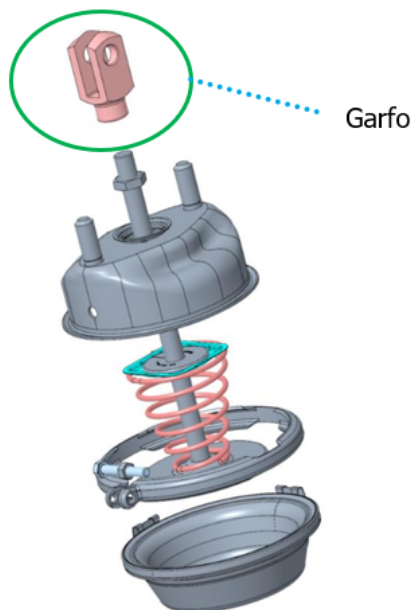
Comprimento de 75mm, furo para encaixe de pino com dureza de 61 (-6) HRC e de diâmetro 16 (+0,070) mm, com distância entre faces de 15 (+0,680/+0,160) mm e massa igual a 0,265 kg

2. Imagens da autopeça importada e/ou desenho esquemático *(obrigatório conter as principais dimensões em milímetros):*



3. Aplicação do item importado *(em qual produto fabricado pela empresa pleiteante o item importado será incorporado).*

Aplicado em: cilindro pneumático



4. Função do item importado no produto fabricado pela empresa pleiteante do ex-tarifário:

Transmitir a força do cilindro pneumático para o ajustador de folga propiciando o acionamento do freio de serviço ou de estacionamento

Veículos(s): caminhões, ônibus